

SOFAR

SOFAR

ENERGY TO POWER YOUR LIFE

Catalogue des produits

Shenzhen SOFARSOLAR Co., Ltd.

ADRESSE

11th Floor, Gaoxinqi Technology Building, District 67,
Xingdong Community, Xin'an Street, Bao'an District,
Shenzhen, Chine

COURRIEL

info@sofarsolar.com

SITE WEB

www.sofarsolar.com



Shenzhen SOFARSOLAR Co., , Ltd.

Version n°: SOFARSOLAR Catalogue_FR_202311_V4_0
Copyright 2023 Shenzhen SOFARSOLAR Co., , Ltd. Tous droits réservés

R 3.3K...12KTLX-C3

3,3 / 4.4 / 5,5 / 6,6 / 8,8 / 11 / 10 / 12 kW

TRIPHASE DEUX MPPT



Avantages du produit

- Rendement max.jusqu'a 98,6%
- Faible tension de demarrage, large tension MPPT
- Tension maximale en entree DC de 11 00 V
- Surveillance intelligente DES STRINGS
- Mise a jour du micrologiciel a distance
- Refroidissement naturel, pasde ventilateur, faible bruit
- SPD de type II pour les cotes DC et AC



Entree (DC)								
Tension d'entree max.	1100V							
Tension d'entree nominale	650V							
Tension de demarrage	160V							
Plage de tensions de fonctionnement de MPPT	140V...1000V							
Nombre de trackers MPP								
Nombre d'entrees DC	1/1					1/2		
Intensite d'entree max. MPPT	15A/15A					15A/30A		
IntensiteI de court circuit d'entrEle max.	22, 5A/22, 5A					22, 5A/45A		
Sortie (AC)								
Puissance de sortie nominalepower	3000W	4000W	5000W	6000W	8000W	10000W	10000W	12000W
Puissance apparente max.	3300VA	4400VA	5500VA	6600VA	8800VA	11000VA	11000VA	13200VA
Intensit8 de sortie max.	16A	16, 7A	18, 3A	18A	13, 3A	16, 7A	16, 7A	20A
Tension de sortie nominale	230V/PE, 230/400Vac							
Plage de tensions de sortie	230Vac...480Vac							
FrEquence de sortie nominale	50/60Hz							
Plage de frEquences de sortie	45Hz...55Hz/55Hz...65Hz							
Plage rEglable de puissances actives	0...100%							
THDi	<3%							
Facteur de puissance	1 (reglable +/-0.01)							
Rendement								
Rendement max.	98, 40%	98, 40%	98, 40%	98, 40%	98, 50%	98, 50%	98, 50%	98, 50%
Rendement europElen	97, 50%	97, 50%	97, 50%	97, 50%	98, 00%	98, 00%	98, 00%	98, 00%
Protection								
Protection centre l'inversion de polaritEI DC	Oui							
Protection anti-ilotage	Oui							
Protection de courant de fuite	Oui							
Surveillance de dEI faut de mise à la terre	Oui							
Surveillance de dEI faut string du gEI nEI rateur PV	Oui							
Interrupteur DC	Oui							
SPD	PV: type II, CA: type II							
Donnees generales								
Plage de temperatures ambiantes	-30°C...+60°C							
Autoconsommation nocturne	<1W							
Topologie	Sans transformateur							
Classe de protection	IP65							
Plage d'humiditErelative admissible	0...100%							
Altitude de fonctionnement max.	4000m							
Refroidissement	Naturel							
Dimensions (L><H><P)	430><385><1 82mm							
Poids	17kg					18kg		
Affichage	LCD et Bluetooth +APP							
Communication	RS485/Wi-Fi							
Normes								
IEC/EN 61000-6-1/3, IEC/EN 61000-3-2/3, IEC/EN 61000-3-11/12, IEC 62116, IEC 61727, IEC 61683, IEC 60068-1/2/14/30, IEC/EN 62109-1/2 G98/G99, CEI0-21, VDE-AR-N 4105, VDE V 0126-1-1, EN 50549-1, UNE 217002-2020								



Avantages du produit

- Rendement max.jusqu'a 98.6%
- Faible tension de demarrage, large tension MPPT
- Tension maximale en entree DC de 11 00 V
- Surveillance intelligente DES STRINGS
- SPD de type II pour les cotes DC et AC
- Mise a jour du micrologiciel a distance
- Capacite de surcharge de longue duree de 110 %



Entree (DC)					
Tension d'entree max.	7700V				
Tension d'entree nominale	650V				
Tension de demarrage	160V				
Plage de tensions de fonctionnement de MPPT	740V...7000V				
Nombre de trackers MPP					
Nombre d'entrees DC	2/2				
Intensite d'entree max. MPPT	26A/26A	26A/26A	26A/26A	26A/26A	26A/26A
Intensite de court-circuit d'entree max.	36A/36A	36A/36A	36A/36A	36A/36A	36A/36A
Output (AC)					
Puissance de sortie nominalepower	15000W	17000W	20000W	22000W	24000W
Puissance apparente max.	16500VA	18700VA	22000VA	24200VA	26400VA
Intensite de sortie max.	23, 9A	27, 1A	31, 9A	35, 1A	38, 3A
Tension de sortie nominale	3/N/PE, 230V/400Vac				
Plage de tensions de sortie	310Vac...480Vac				
FrEquence de sortie nominale	50/60Hz				
Plage de frEquences de sortie	45Hz .55Hz/55Hz .65Hz				
Plage ri?glable de puissances actives	0...100%				
THDi	<3%				
Facteur de puissance	1 (rEglable +/-0.8)				
Rendement					
Aendement max.	98,6%	98,6%	98,6%	98,6%	98,6%
Aendement europElen	98,2%	98,2%	98,2%	98,2%	98,2%
Protection					
Protection centre l'inversion de polaritE DC	Oui				
Protection anti-ilotage	Oui				
Protection de courant de fuite	Oui				
Surveillance de dEfait de mise à la terre	Oui				
Surveillance de dEfait string du gElnElrateur PV	Oui				
Interrupteur DC	Oui				
SPD	PV: type II. CA: type II				
Donnees generales					
Plage de temperatures ambiantes	-30°C - +60°C				
Autoconsommation nocturne	<1W				
Topologie	Sans transformateur				
Classe de protection	IP65				
Plage d'humiditE relative admissible	0...100%				
Altitude de fonctionnement max.	4000m				
Aefroidissement	Aefroidissement intelligent de l'air				
Dimensions (LxHxP)	52Qx43Qx789mm				
Poids	20kg	22kg	22kg	23kg	23kg
Affichage	LCD et Bluetooth +APP				
Communication	RS485\,Vi-Fi				
Normes					
IEC/EN 61000-6-1/3, IEC/EN 61000-3-11/12, IEC 62116, IEC 61727, IEC 61683, IEC 60068-1/2/14/30, IEC/EN 62109-1/2 G99, VDE-AR-N 4105, VDE V 0126-1-1, CEI0-21, EN 50549-1, NRS 097-2-1					

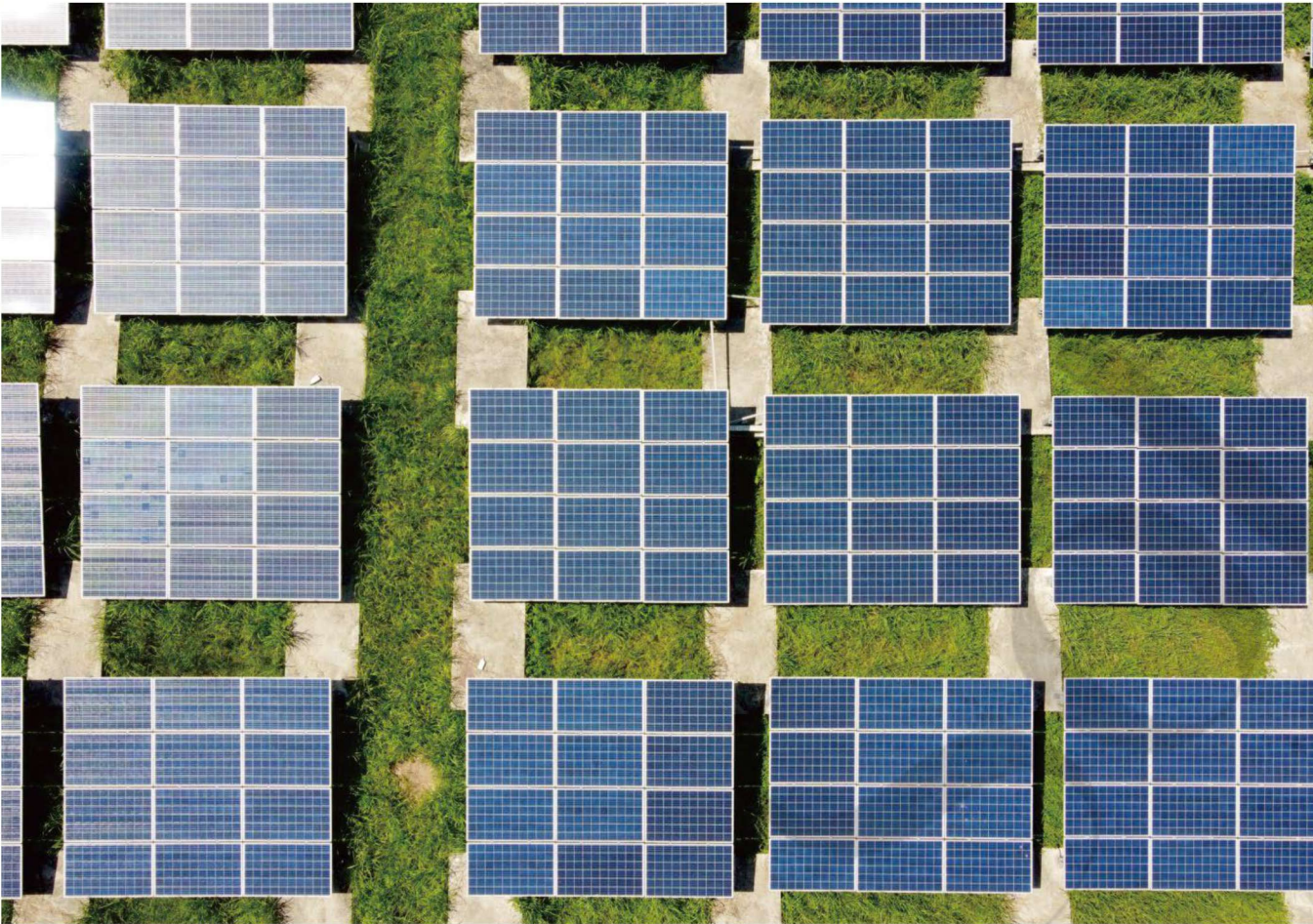
* Toutes les caractéristiques sont susceptibles d'être modifiées sans préavis.

TRIPHASE TROIS A QUATRE MPPT



Avantages du produit

- Rendement max.jusqu'a 98,90%
- Jusqu'a 4 MPPT avec capacite de surcharge DC Uusqu'a l 50%)
- SPD de type II pour les cotes DC et AC
- Capacite de surcharge AC etendue (1 l 0%)
- Faible tension de demarrage, large plage de tension MPPT
- Compatible avec les modules de plus de 500 W
- Fonction d'analyse de courbe 1-V



Entree (DC)							
Tension d'entree max.	1100V						
Tension d'entree nominale	620V						
Tension de demarrage	200V						
Plage de tensions de fonctionnement de MPPT	180V...1000V						
Nombre de trackers MPP	3				4		
Nombre d'entrees DC	2 pour chaque MPPT						
IntensiteI d'entree max. MPPT	3*40A	3*40A	3*40A	3*40A	4*40A	4*40A	4*40A
IntensiteI de court-circuit d'entnse max.	3*50A	3*50A	3*50A	3*50A	4*50A	4*50A	4*50A
Sortie (AC)							
Puissance de sortie nominalepower	25000W	30000W	33000W	36000W	40000W	45000W	50000W
Puissance apparente max.	28000VA	34000VA	37000VA	40000VA	44000VA	50000VA	55000VA
IntensiteI de sortie max.	42.4A	51.5A	56A	60.6A	66.7A	75.8A	83.3A
Tension de sortie nominale	3/N/PE. 230/400Vac						
Plage de tensions de sortie	310Vac...480Vac						
Frequence de sortie nominale	50/60Hz						
Plage de frequences de sortie	45Hz...55Hz/55Hz...65Hz						
Plage nglable de puissances actives	0...100%						
THDi	<3%						
Facteur de puissance	I (reglable +/-0,8)						
Rendement							
Aendement max.	98.6%	98.6%	98.6%	98.6%	98.8%	98.8%	98.8%
Rendement europeen	98.2%	98.2%	98,2%	98,2%	98,2%	98,2%	98,2%
Protection							
Protection contre l'inversion de polarite DC	Oui						
Protection anti-ilotage	Oui						
Protection de courant de fuite	Oui						
Surveillance de defaut mise a la terre	Oui						
Surveillance de defaut string du generateur PV	Oui						
Interrupteur DC	Oui						
SPD	PV: type II, CA: type II						
Donnees generales							
Plage de temperatures ambiantes	-30°C...+60°C						
Autoconsommation nocturne	<3W						
Topologie	Sans transformateur						
Classe de protection	IP65						
Plage d'humiditeI relative admissible	0...100%						
Altitude de fonctionnement max.	4000m						
Refroidissement	Refroidissement intelligent de l'air						
Dimensions (L>H>P)	585>480>220mm						
Poids	36kg				37kg		
Affichage	LCD et Bluetooth +APP						
Communication	RS485/Wi-Fi						
Normes	IEC/EN 61000-6-1/2/3/4, IEC 62116, IEC 61727, IEC 61683, IEC 60068-7/2/74/30, IEC/EN 62109-7/2 G99, VDE-AR-N 4105, VDE V 0126-1-1, CEI0-21, EN 50549-1, NRS 097-2-1, UNE 217002-2020						

* Toutes les caracteristiques sont susceptibles d'etre modifiees sans preavis.



Avantages du produit

- Rendement max.jusqu'a 98,7%
- Capacite de surcharge AC de longue duree de 110 %
- SPD de type II pour les cotes DC et AC
- 6 MPPT avec 1,5 fois la surcharge DC
- Faible tension de demarrage, large plage de tension MPPT
- Compatible avec les modules PV de plus de 500 W
- Fonction d'analyse de courbe 1-V



Entree (DC)		
Tension d'entree max.	1100V	
Tension d'entree nominale	620V	
Tension de dElmarrage	200V	
Plage de tensions de fonctionnement de MPPT	1B0V...1000V	
Nombre de trackers MPP		
Nombre d'entrees DC	2 pour chaque MPPT	
IntensitE! d'entrEle max. MPPT	6*40A	
IntensitE! de court-circuit d'entrEle max.	6*60A	
Sortie (AC)		
Puissance de sortie nominalepower	60000W	80000W
Puissance apparente max.	66000VA	BB000VA
IntensitE! de sortie max.	100A	133. 3A
Tension de sortie nominale	3/N/PE. 230/400Vac	
Plage de tensions de sortie	310Vac...480Vac	
Fn§quence de sortie nominale	50/60Hz	
Plage de fn§quences de sortie	45Hz...55Hz/55Hz .65Hz	
Plage rEligible de puissances actives	0...100%	
THDi	<3%	
Facteur de puissance	1 (rEligible +/-0.8)	
Rendement		
Rendement max.	98. 7%	
Rendement europeen	98.2%	
Protection		
Protection centre l'inversion de polarite DC	Qui	
Protection anti-ilotage	Qui	
Protection de courant de fuite	Qui	
Surveillance de defaut demise à la terre	Qui	
Surveillance de defaut string du generateur PV	Qui	
Interrupteur DC	Qui	
SPD	PV, type II. CA, type II	
Donnees generales		
Plage de temperatures ambiantes	-30°C...+60°C	
Autoconsommation nocturne	<2W	
Topologie	Sans transformateur	
Classe de protection	IP66	
Plage d'humidite relative admissible	0...100%	
Altitude de fonctionnement max.	4000m(>3000m derating)	
Refroidissement	Refroidissement intelligent de l'air	
Dimensions (LxHxP)	687<561 x275mm	
Poids	50kg	
Affichage	LCD et Bluetooth +APP	
Communication	RS485/Wi-Fi	
Normes	IEC/EN 61000-6-2/4. IEC 61000-3-4/5 IEC 62116. IEC 61727. IEC 61683. IEC 60068-1/2/14/30. IEC/EN 62109-1/2 G99, VDE-AR-N 4105, VDE V 0126-1-1, CEI0-21, EN 50549-1, UNE 217002-2020	

• Toutes les caracteristiques sont susceptibles d'e"tre modifiees sans preavis.

DIX MPPT TRIPHASES, PRETS POUR ESS



Avantages du produit

- Rendement max.jusqu'a 98,6%
- Conception IP66 et CS pour l'exterieur
- Maximum 10 MPPT, 40 A par MPPT
- SPD type I+ II pour CC
- Conception redondante a double alimentation CA/CC, surveillance de l'etat 24 heures sur 24
- Fonction d'analyse de courbe 1-V
- Prend en charge la communication Modbus, Wi-Fi externe



Entree (DC)			
Tension d'entree max.	1100V		
Tension d'entree nominale	625V		
Tension de dE>marrage	200V		
Plage de tensions de fonctionnement de MPPT	180V...1000V		
Nombre de trackers MPP	10		
Nombre d'entrees DC	20		
Intensite d'entree max. MPPT	10*40A		
Intensite de court-circuit d'entree max.	10*SOA		

Sortie (AC)			
Puissance de sortie nominalepower	100kW	100kW	110kW
Puissance apparente max.	100kVA@45°C / 90kVA@50°C	110kVA@45°C / 100kVA@S0°C	125kVA@45°C/110kVA@S0°C
Intensite de sortie max.	152A@380V / 14SA@400V / 139,2A@41SV	167.2A@380V / 159,SA@400V / 153,1A@41 SV	190A@380V / 181.2A@400V / 174A@41 SV
Tension de sortie nominale	3/N/PE. 380V / 400V / 41SV		
Plage de tensions de sortie	310 ...480V		
FrE>quence de sortie nominale	S0/60Hz		
Plage de frE>quences de sortie	45...55Hz/SS...65Hz		
Plage rE>glable de puissances actives	0...100%		
THDi	<1% (@100%PJ		
Facteur de puissance	1 (rE>glable +/-0,8)		

Rendement	
Rendement max.	98.6%
Rendement europeen	98,3%

Protection	
Protection centre l'inversion de polarite DC	Oui
Protection anti-ilotage	Oui
Protection de courant de fuite	Oui
Surveillance de defaut demise à la terre	Oui
Surveillance de defaut string du generateur PV	Oui
Interrupteur DC	Oui
AFCI	Oui
SPD	PV: type II, AC: type II

Donnees generales	
Plage de temperatures ambiantes	-30°C...+60°C
Topologie	Sans transformateur
Classe de protection	IP66
Plage d'humidite relative admissible	0...100%
Altitude de fonctionnement max.	4000m (>3000m de rating)
Refroidissement	Refroidissement intelligent de l'air
Dimensions (L><H><P)	970><695><32Smm
Poids	75kg
Affichage	LCD & Bluetooth +APP
Communication	RS485/ Wi-Fi

Normes	EN/IEC 62109-1/2, EN/IEC 61000-6-2/-4. IEC 61000-3-4/-5. EN 50530, EN 50549, IEC62116, IEC 61727. IEC 61683, IEC 60068-2-1/2/14/30. VOE V 0126-1-I, UTE CI 5-712-1. VDE-AR-N 4105/4110, CEI 0-21/16, NTS 631, UNE 217001, UNE 217002. G99. CI 0/11
• Toutes les caractéristiques sont susceptibles d'être modifiées sans préavis.	



Avantages du produit

- 12 MPPT avec rendement max.jusqu'a 99,02 %
- Conception avec protection IP66 CS pour l'exterieur
- Recuperation PID
- Compatible avec les cables CA Al et Cu
- SPD de type II pour les cotes CC et CA
- Conception redondante a double alimentation CA/CC, surveillance de l'etat 24 heures sur 24
- Fonction d'analyse de courbe 1-V



Entree (DC)		
Tension d'entree max.		1500V
Tension d'entree nominale		1160V
Tension de dElmarrage		550V
Plage de tensions de fonctionnement de MPPT		500V...1500V
Nombre de trackers MPP		12
Nombre d'entrees DC		24
IntensitEI d'entrEle max. MPPT		12*30A
IntensitEI de court-circuit d'entrEle max.		12*50A
Sortie (AC)		
Puissance de sortie CA		255kW @35°C / 230kW @45°C / 220kW @50°C
IntensitEI de sortie max.		184A
Tension de sortie nominale		3/PE. 800V
Plage de tensions de sortie		640...920V
FrEquence de sortie nominale		50Hz/60Hz
Plage de frEquences de sortie		45..55Hz/55... 65Hz
Plage rEligible de puissances actives		0...100%
THDi		<3%
Facteur de puissance		1 (rEligible +/-0,8)
Rendement		
Rendement max.		99.02%
Rendement europElen		98.70%
Protection		
Protection centre l'inversion de polaritEI DC		Oui
Protection anti-ilotage		Oui
Protection de courant de fuite		Oui
Surveillance de defaut demise à la terre		Oui
Surveillance de defaut string du generateur PV		Oui
Interrupteur DC		Oui
Aecuperation PID		Oui
SPD		PV: type II, AC: type II
Donnees generale5		
Plage de temperatures ambiantes		-30°C...+60°C
Topologie		Sans transformateur
Classe de protection		IP66
Plage d'humidite relative admissible		0...100%
Altitude de fonctionnement max.		5000m (> 4000m derating)
Aefroidissement		Aefroidissement par air intelligent
Dimensions (LxHxP)		1100,Sx713.Sx368mm
Poids		99kg
Affichage		LCD & Bluetooth +APP
Communication		AS485/ Wi-Fi
Normes	EN/IEC 62109-1/2, EN/IEC 61000, IEC 62116, IEC 61727, IEC 61683, IEC 60068-2-1/2/14/30, EN 50530, VDE V 0126-1-1, VDE-A -N 4110/4120, EN 50549, IEC 62910	

*routes les caracteristiques sent susceptibles d'etre modifiees sans preavis.

SOFAR 350KTLX0

350Wi/

THREE-PHASE HUIT MPPTS



Avantages du produit

- Rendement max. jusqu'a 99,05%
- Entree haute intensite. compatible avec un module 600Wp+
- Capacite de surcharge CA etendue (110%)
- Conception avec protection IP66 et CS pour l'exterieur
- Protection intelligente contre la rupture des branches pour une securite elevee
- Fonction d'analyse de courbe 1-V



Normes	UN38. 3, IEC62619, IEC62040-I, etc.
--------	-------------------------------------

Entree (DC)		
Tension d'entree max.		1500V
Tension d'entree nominale		1160V
Tension de demarrage		SSOV
Plage de tensions de fonctionnement de MPPT		S00V...IS00V
Nombre de trackers MPP		
Nombre d'entrees DC		32
Intensite d'entree max. MPPT		8*60A
Intensite de court-circuit d'entree max.		B*100A
Sortie (AC)		
Puissance de sortie nominale		352kW
Puissance apparente max.		352kVA
Intensite de sortie max.		254.IA
Tension de sortie nominale		3/PE, B00V
Plage de tensions de sortie		640...920V
Frequence de sortie nominale		50/60Hz
Plage de frEquences de sortie		45 .55Hz/SS...65Hz
Plage rEligable de puissances actives		0...100%
THDi		<3%
Facteur de puissance		1 (rEligable +/-0,8)
Rendement		
Rendement max.		99.05%
Rendement europeen		98.80%
Protection		
Protection centre l'inversion de polarite DC		Oui
Protection anti-ilotage		Oui
Protection de courant de fuite		Oui
Surveillance de defaut demise à la terre		Oui
Surveillance de defaut string du generateur PV		Oui
Interrupteur DC		Oui
SPD		PV: type II, AC: type II
Donnees generales		
Plage de temperatures ambiantes		-30°C...+60°C
Topologie		Sans transformateur
Classe de protection		IP66
Plage d'humidite relative admissible		0...100%
Altitude de fonctionnement max.		5000m (>4000m de rating)
Refroidissement		Refroidissement par air intelligent
Dimensions (L><H><P)		1159><828><366mm
Poids		113kg
Affichage		LED, Bluetooth +APP
Communication		AS485 / PBUS

• Toutes les caracteristiques sont susceptibles d'etre modifiees sans preav.

SOFAR 100K...125KTLX-G4

100 / 110 / 125 kW

DIX MPPT TRIPHASES, PRETS POUR ESS



Avantages du produit

- Rendement max.jusqu'a 98,6%
- Conception IP66 et CS pour l'exterieur
- Maximum 10 MPPT, 40 A par MPPT
- SPDtypeI+IIpourCC
- Fonction d'analyse de courbe 1-V
- Connecteur de batterie pour ESS, couple CC



Entree (DC)			
Tension d'entree max.	1100V		
Tension d'entree nominale	625V		
Tension de demarrage	200V		
Plage de tensions de fonctionnement de MPPT	180V...1000V		
Nombre de trackers MPP	10		
Nombre d'entrees DC	20		
Intensite d'entree max, MPPT	10'40A		
IntensiteI de court-circuit d'entree max.	10'50A		
Sortie (AC)			
Puissance de sortie nominalepower	100kW	100kW	110kW
Puissance apparente max.	100kVA@45°C / 90kVA@50°C	110kVA@45°C / 100kVA@50°C	125kVA@45°C / 110kVA@50°C
IntensiteI de sortie max.	152A@380V / 145A@400V / 139.2A@415V	167.2A@380V / 159.5A@400V / 153.1A@415V	190A@380V / 181.2A@400V / 174A@415V
Tension de sortie nominale	3/N/PE. 380V / 400V / 415V		
Plage de tensions de sortie	310...480V		
Frequence de sortie nominale	50/60Hz		
Plage de frequences de sortie	45.55Hz/55...65Hz		
Plage regulable de puissances actives	0...100%		
THDi	<1% (@100%P)		
Facteur de puissance	1 (reglable +/-0.8)		
Parametre ESS			
DC Plage de tensions	200...1100V		
IntensiteI de charge/dEcharge max.	100A/100A		
Puissance max. (charge/dEcharge)	62,5kW / 62,5kW		
Communication du BMS	CAN		
Sortie CA (hors reseau)			
Puissance de sortie nominale	100kW	100kW	110kW
Puissance apparente max.	100kVA@45°C / 90kVA@50°C	110kVA@45°C / 100kVA@50°C	125kVA@45°C / 110kVA@50°C
Intensite de sortie max.	152A@380V / 145A@400V / 139.2A@415V	167.2A@380V / 159.5A@400V / 153.1A@415V	190A@380V / 181.2A@400V / 174A@415V
Tension de sortie nominale	3/N/PE. 380V / 400V / 415V		
Frequence de sortie nominale	50/60Hz		
THDV	<3% (Charge LinEaire)		
Rendement			
Aendement max.	98.60%		
Rendement europeen	98.30%		
Protection			
Protection contre l'inversion de polarite DC	Oui		
Protection anti-ilotage	Oui		
Protection de courant de fuite	Oui		
Surveillance de defaut demise a la terre	Oui		
Surveillance de defaut string du generateur PV	Oui		
Interrupteur DC	Oui		
AFCI	Oui		
SPD	PV; type I+ II . AC: type II		
Donnees generales			
Plage de temperatures ambiantes	-30°C...+60°C		
Topologie	Sans transformateur		
Classe de protection	IP66		
Plage d'humidite relative admissible	0...100%		
Altitude de fonctionnement max.	4000m(>3000m derating)		
Refroidissement	Refroidissement par air intelligent		
Dimensions (L>H>P)	970>695>325mm		
Poids	75kg		
Affichage	LCD & Bluetooth +APP		
Communication	RS485 / Wi-Fi		
Normes	EN/IEC 62109-1/2, EN/IEC 61000-6-2/-4, IEC 61000-3-4/-5, EN 50530, EN 50549, IEC62116, IEC 61727, IEC 61683, IEC 60068-2-1/2/14/30, VDE V 0126-1-1, UTE CI 5-712-1, VDE-AR-N 4105/4110, CEI 0-21/16, NTS 631, UNE 217001, UNE 217002		

* Toutes les caracteristiques 50nt susceptibles d'etre modifiees sans preavis.

SO FAR

ENERGY TO POWER YOUR LIFE

